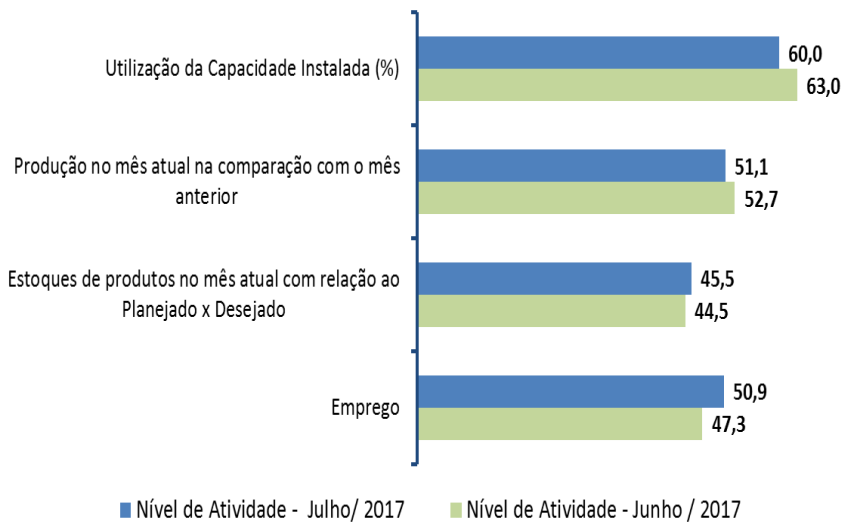


## Emprego muda tendência

Nível de Atividade Industrial  
(Julho de 2017)



De um lado, a indústria do DF mostra uma diminuição no ritmo de produção e aumento da ociosidade do parque industrial nesse mês de julho. Do outro, o setor contratou mais nesse mês. Fato que não ocorria desde 2014.

O indicador de produção passou de 52,7 pontos em junho para **51,1 pontos em julho**. Apesar do recuo, o indicador ainda se mantém acima da linha divisória dos 50 pontos, o que significa aumento no volume de produção.

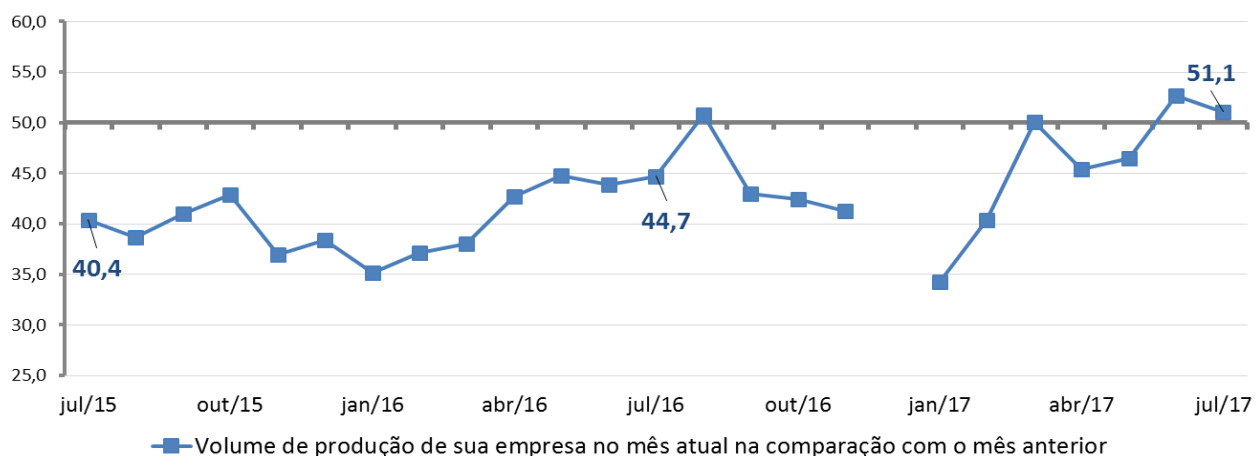
A **Utilização da Capacidade Instalada (UCI)**

não conseguiu manter o crescimento observado no mês passado. **Em julho, a UCI se situou em 60%**, recuo de 3 p.p. abaixo do resultado de junho.

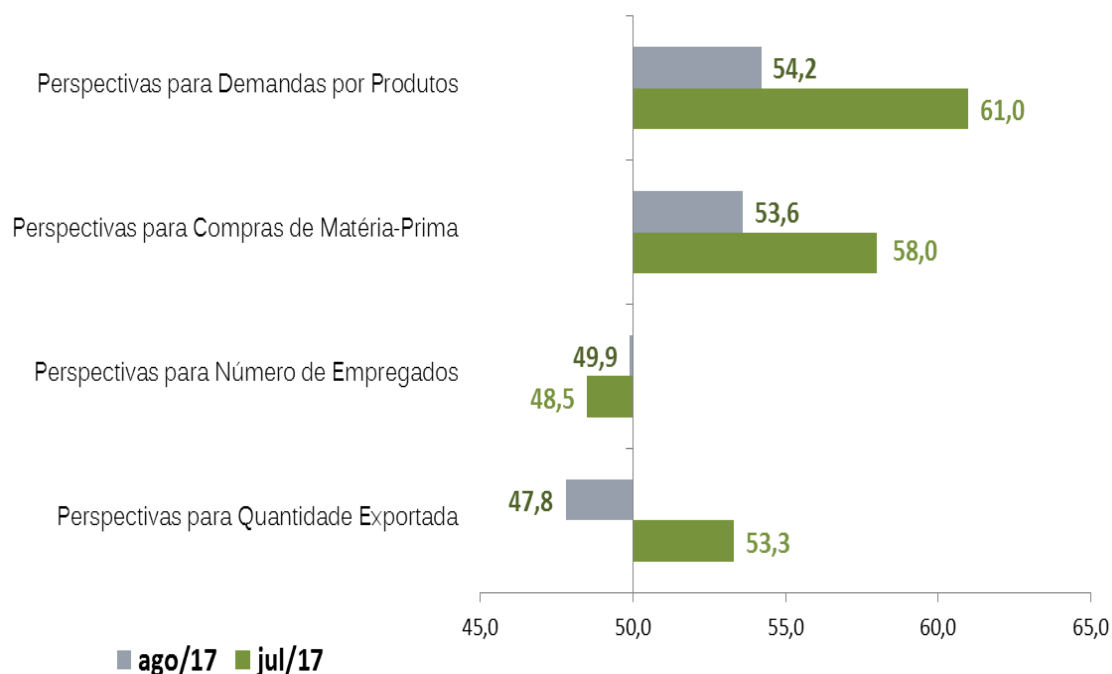
Em relação ao emprego industrial, a Sondagem aponta para uma reversão de tendência de queda para crescimento. **O indicador de evolução do emprego industrial passou de 47,3 pontos em junho para 50,9 pontos em julho**. Desde 2014, o indicador se posicionava abaixo da linha divisória dos 50 pontos, que indicava queda do emprego. Entretanto, cabe destacar que ainda é cedo para afirmar que essa tendência de aumento do emprego industrial se manterá.

Em relação aos estoques planejados/desejados, o **índice atingiu 45,5 pontos em julho**, resultado abaixo da linha divisória dos 50 pontos, sinalizando que estão abaixo do planejado.

Gráfico: Produção DF



## Expectativas para os próximos seis meses – AGOSTO/2017



As expectativas para os próximos seis meses sinalizam uma diminuição no otimismo em relação à demanda por produtos e compras de matérias-primas. Ambos indicadores, apesar de permanecerem acima da linha divisória dos 50 pontos, recuaram na comparação com o mês de julho.

Os dados são da pesquisa realizada pela Federação das Indústrias do DF (Fibra) e IEL DF, em parceria com a Confederação Nacional da Indústria (CNI), coletados no período de 1º a 10 de agosto de 2017.

**Nota Importante:** Os Indicadores da Sondagem Industrial variam no intervalo de 0 a 100. Valores acima de 50 indicam evolução positiva, estoque acima do planejado ou utilização da capacidade instalada acima do usual. Para informações metodológicas, consulte o site da CNI acessando <http://www.cni.org.br/portal>.